



MASTER LEDtube InstantFit HF T5



Master LEDtube HF 900mm HE 11.5W 830 T5

Philips MASTER LEDtube integrerer en LED-lyskilde i en tradisjonell fluorescerende formfaktor. Dens unike design skaper et perfekt ensartet visuelt utseende, som ikke kan skilles fra tradisjonelle fluorescerende. Disse T5 T5-rørene er det riktige valget for absolutt ytelse og er designet for å tåle hverdagslige forhold. Enestående besparelser takket være lavt energiforbruk og en eksepsjonelt lang levetid gjør disse T5 LED-rørene til valget for alle krevende bruksområder.

Produktdata

Generell informasjon	
Sokkelbase	G5
Nominell levetid	60 000 time(r)
Brytersyklus	50 000
Lighting Technology	LED
Referanse for fluksmåling	Sphere
CE-merke	Ja
I samsvar med EU RoHS	Ja
Teknisk belysning	
Fargekode	830 [CCT of 3000K]
Spredningsvinkel (nom.)	200 grad(er)
Lysytelse	1 600 lm
Fargebetegnelse	Hvit (WH)
Korrelert fargetemperatur (nom)	3000 K
Lysutbytte (vurdert) (Nom)	139 lm/W
Fargesamsvar	<6
Fargegjengivelsesindeks (CRI)	80

Nominell vedlikeholdsfaktor for lyskildelumen ved utgangen av nominell levetid (nom.)	70 %
Photobiological safety according to EN 62471	RG0
Drift og elektronikk	
Line Frequency	30K to 100K Hz
Inngangsfrekvens	30K til 100K Hz
Effektforbruk	11,5 W
lyskildestrøm (maks.)	420 mA
lyskildestrøm (min.)	130 mA
Starttid (nom.)	0,5 s
Tiden det tar før lyset er på 60 %	0,5 s
Effektfaktor (brøk)	0,9
Spenning (nom.)	60-100 V
LED alternative to fluorescent lamp power	21 W
Startstrøm ved nettstrøm	-
Maks. ant. lyskilder på MCB B type 10 A – nettstrøm	-

MASTER LEDtube InstantFit HF T5

Maks. ant. lyskilder på MCB B type 10 A – EM-
forkobling uten komp. sokkel

Maks. ant. lyskilder på MCB B type 10 A – EM-
forkobling med komp. sokkel

Maks. ant. lyskilder på MCB B type 16 A –
nettstrøm

Maks. ant. lyskilder på MCB B type 16 A – EM-
forkobling uten komp. sokkel

Maks. ant. lyskilder på MCB B type 16 A – EM-
forkobling med komp. sokkel

Temperatur

Omgivelsestemperatur -20 °C til 45 °C

Maksimal temperatur for innfatningen (nom.) 55 °C

Kontroller og dimming

Kan dimmes Ja – kontroller
forkoblingskompatibilitet

Mekanikk og innfatning

Lyspæreoverflate Matt

Lyspæremateriale Glass

Produktlengde 900 mm

Lyspæreform T5 [16 mm (T5)]

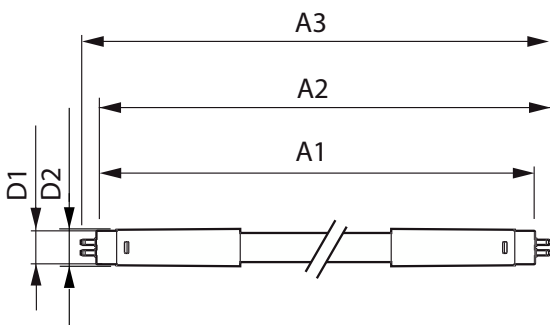
Godkjenning og bruksområde

Energieffektivitetsklasse	E
Energisparingsprodukt	Ja
Godkjenningsmerker	I samsvar med RoHS TUV CE-merking KEMA-Keur-sertifikat
Energiforbruk kWh/1000 t	12 kWh
EPREL-registreringsnummer	1407663

Produktdata

Produktnavn for bestilling	MAS LEDtube HF 900mm HE 11.5W 830 T5
Fullstendig produktnavn	Master LEDtube HF 900mm HE 11.5W 830 T5
Full EOC	872016916319500
Lokal kodebeskrivelse	3853294
Bestillingskode	16319500
Materialenr. (12NC)	929003596802
Lokal bestillingskode	3853294
SAP-teller – antall per pakke	1
EAN/UPC – produkt/boks	8720169163195
SAP-teller – pakker per utvendige	10
EAN/UPC – boks	8720169163201

Målskisse



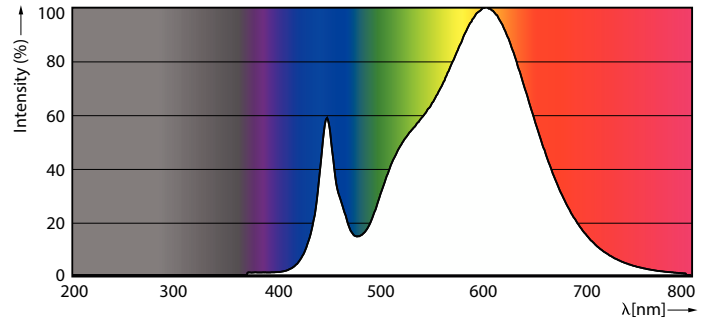
Product	D1	D2	A1	A2	A3
MAS LEDtube HF 900mm HE 11.5W 830 T5	15,5 mm	16/19 mm	849 mm	856 mm	863 mm

MASTER LEDtube InstantFit HF T5

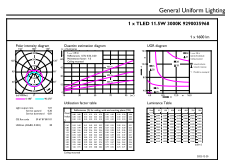
Fotometriske data



Light Distribution Diagram - MAS LEDtube HF 900mm HE 11.5W 830 T5



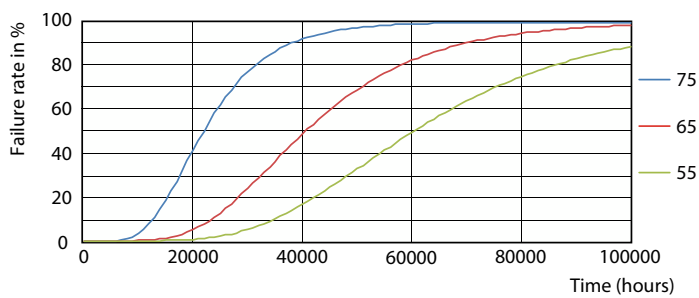
Spectral Power Distribution Colour - MAS LEDtube HF 900mm HE 11.5W 830 T5



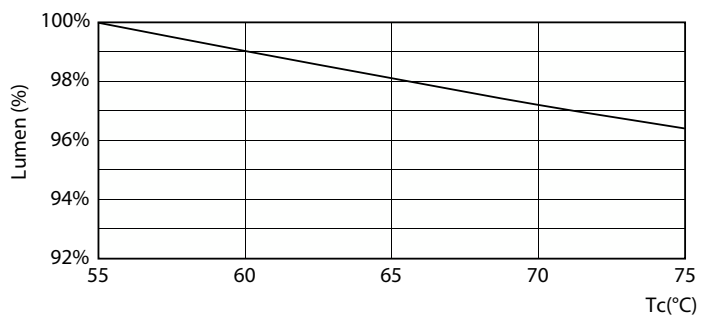
General uniform lighting - MAS LEDtube HF 900mm HE 11.5W 830 T5

General uniform lighting - MAS LEDtube HF 900mm HE 11.5W 830 T5

Levetid



Life Expectancy Diagram - MAS LEDtube HF 900mm HE 11.5W 830 T5



Lumen Maintenance Diagram - MAS LEDtube HF 900mm HE 11.5W 830 T5

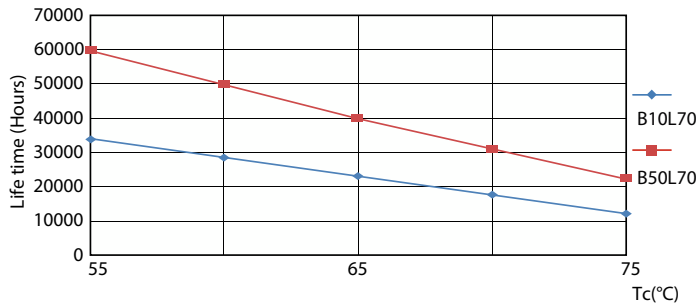
MASTER LEDtube InstantFit HF T5

Levetid



Lumen Maintenance Diagram - MAS LEDtube HF 900mm HE 11.5W 830 T5

Life Expectancy Diagram - MAS LEDtube HF 900mm HE 11.5W 830 T5



Life Expectancy Diagram - MAS LEDtube HF 900mm HE 11.5W 830 T5

