



CoreLine Wall-mounted

WL140V LED34S/830 PSU WH

CoreLine Wall-mounted, 32 W, D390 mm, 3400 lm, 3000 K, IP65

CoreLine Wall-mounted er en rund, overflatemontert lysarmatur som enkelt kan brukes i gjennomgangsrområder som ganger og trapper. Det moderne, diskrete designet i kombinasjon med den homogene lysdistribusjonen sørger for at denne lysarmaturen passer inn i de fleste bygningers arkitektur. Med push-in-kobling er installasjonen rask og enkel.

Produktdata

Generell informasjon		Korrelert fargetemperatur (nom)	
Lyskilden kan byttes ut	Ja		3000 K
Antall utstyrsenheter	1 enhet	Lysutbytte (vurdert) (Nom)	105 lm/W
Driver inkludert	Ja	Fargegjengivelsesindeks (CRI)	>80
Lighting Technology	LED	Flimmerverdi (PstLM)	1
Verditrapp	Effekt	Stroboskopisk effekt	1,6
CE-merke	Ja	Spredningsvinkel på lyskilden	120 grad(er)
Garantiperiode	5 år	Lyskildefarge	830 varmhvit
Brennbarhetsmerke	-	Optisk type	Symmetrisk
ENEC-merke	ENEC-merke	Armatur lysstråle spredning	120° x 120°
Test av glødetråd	Temperatur 850 °C, varighet 30 sek	Enhetlig rangering av blendingstall (CEN)	25
I samsvar med EU RoHS	Ja		
Teknisk belysning		Drift og elektronikk	
Lysytelse	3 400 lm	Inngangsspenning	220-240 V
Mettet rød (R9)	<50	Line Frequency	50 or 60 Hz
		Opprinnelig CLO strømforbruk	- W
		Average CLO power consumption	- W

CoreLine Wall-mounted

Startstrøm	14 A
Innløpstad	0,007 ms
Effektforbruk	32 W
Effektfaktor (brøk)	0,9
Tilkobling	Push-in-kobling, 6-pols
Kabel	-
Antall produkter på MCB på 16 A type B	32

Temperatur

Omgivelsestemperatur	-20 til +40 °C
----------------------	----------------

Kontroller og dimming

Kan dimmes	Nei
Driver/kraftenhet/transformator	Strømforsyningsenhet (på/av)
Konstant lyseffekt (CLO)	Nei

Mekanikk og innfatning

Innfatningsmateriale	Polykarbonat
Reflektormateriale	Polykarbonat
Optisk materiale	Polykarbonat
Optisk deksel/linsemateriale	Polykarbonat
Fixation material	-
Innfatningsfarge	Hvit
Optisk deksel/linsefinish	Opal
Total høyde	85 mm
Total diameter	390 mm

Godkjenning og bruksområde

Ingress beskyttelseskode	IP65 [Beskyttet mot støvgjennomtrengning, spylesikker]
Mekanisk støtbeskyttelseskode	IK10 [20 J hærverksikker]
Sustainability rating	-
IEC-beskyttelsesklasse	Sikkerhetsklasse II
Fotobiologisk risiko	Photobiological risk group 0 @200mm to EN62778
Fotobiologisk risikospesifikasjon	0,2 m

Innledende ytelse (i samsvar med IEC)

Lysstrømstoleranse	+/-10%
Innledende kromatisitet	(0.4338,0.4030) SDCM <3
Strømforbrukstoleranse	+/-10%

Ytelse over tid (i samsvar med IEC)

Feilfrekvens for styreutstyr ved median brukstid på 50 000 timer	5 %
Lumen maintenance at median useful life* 35000 h	-
Lumenvedlikehold ved median brukstid* 50000 h	80
Lumen maintenance at median useful life* 75000 h	-
Lumenvedlikehold ved median brukstid* 100000 h	-

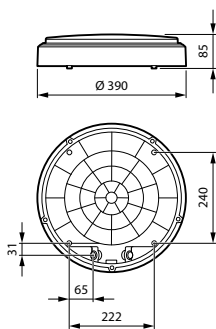
Bruksforhold

Ytelse omgivelsestemperatur Tq	25 °C
Maksimalt dimmenivå	Ikke relevant
Egnet for tilfeldig veksting	Nei

Produktdata

Produktnavn for bestilling	WL140V LED34S/830 PSU WH
Fullstendig produktnavn	WL140V LED34S/830 PSU WH
Full EOC	871951452875899
Lokal kodebeskrivelse	3309033
Bestillingskode	52875899
Materialenr. (12NC)	911401847782
Lokal bestillingskode	3309033
SAP-teller – antall per pakke	1
EAN/UPC – produkt/boks	8719514528758
SAP-teller – pakker per utvendige	6
EAN/UPC – boks	8719514528918

Målskisse



CoreLine Wall-mounted

