



CorePro LEDtube EM/ Mains



CorePro LEDtube 1200mm 15.5W 865 T8

CorePro LED-rør er en rimelig LED-løsning som egner seg til å erstatte T8-lysrør. Produktet gir en naturlig lyseffekt ved allmennbelysning og øyeblikkelige energibesparelser – en miljøvennlig løsning.

Warnings and safety

• -

Produktdata

Generell informasjon	
Sokkelbase	G13 [Medium Bi-Pin Fluorescent]
Nominell levetid	50 000 time(r)
Brytersyklus	200 000
Lighting Technology	LED
Referanse for fluksmåling	Sphere
I samsvar med EU RoHS	Ja
Teknisk belysning	
Fargekode	865 [CCT of 6500K]
Spredningsvinkel (nom.)	240 grad(er)
Lysytelse	1 800 lm
Fargebetegnelse	Kaldt dagslys
Korrelert fargetemperatur (nom)	6500 K
Lysutbytte (vurdert) (Nom)	116 lm/W
Fargesamsvar	<6
Fargegjengivelsesindeks (CRI)	80
Nominell vedlikeholdsfaktor for lyskildelumen ved utgangen av nominell levetid (nom.)	70 %

Flimerverdi (PstLM)	1
Stroboskopisk effekt	0,9
Photobiological safety according to EN 62471	RG0
Drift og elektronikk	
Line Frequency	50 to 60 Hz
Inngangsfrekvens	50 til 60 Hz
Effektforbruk	15,5 W
lyskildestrøm (nom.)	84 mA
Starttid (nom.)	0,5 s
Tiden det tar før lyset er på 60 %	0,5 s
Effektfaktor (brøk)	0,9
Spenning (nom.)	220-240 V
LED alternative to fluorescent lamp power	36 W
Maks. ant. lyskilder på MCB B type 10 A – nettstrøm	41
Maks. ant. lyskilder på MCB B type 10 A – EM-forkobling uten komp. sokkel	88
Maks. ant. lyskilder på MCB B type 10 A – EM-forkobling med komp. sokkel	17

CorePro LEDtube EM/Mains

Maks. ant. lyskilder på MCB B type 16 A – nettstrøm	66
Maks. ant. lyskilder på MCB B type 16 A – EM-forkobling uten komp. sokkel	140
Maks. ant. lyskilder på MCB B type 16 A – EM-forkobling med komp. sokkel	28

Temperatur

Omgivelsestemperatur	-20 °C til 45 °C
Maksimal temperatur for innfatningen (nom.)	60 °C

Kontroller og dimming

Kan dimmes	Nei
------------	-----

Mekanikk og innfatning

Lyspæreoverflate	Matt
Lyspæremateriale	Glass
Produktlengde	1 200 mm
Lyspæreform	T8

Godkjenning og bruksområde

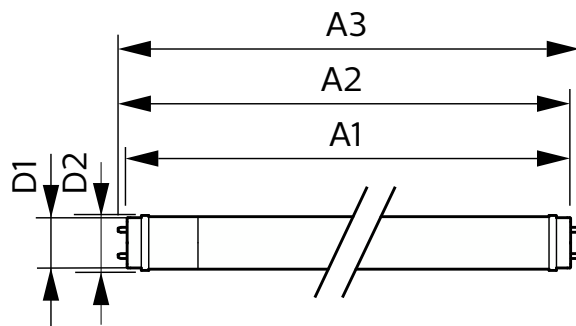
Energieffektivitetsklasse	E
---------------------------	---

Energisparingsprodukt	Ja
Godkjenningsmerker	I samsvar med RoHS CE-merking KEMA-Keur-sertifikat
Energiforbruk kWh/1000 t	16 kWh
EPREL-registreringsnummer	1384729

Produktdata

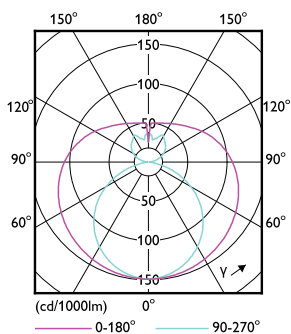
Produktnavn for bestilling	CorePro LEDtube 1200mm 15.5W 865 T8
Fullstendig produktnavn	CorePro LEDtube 1200mm 15.5W 865 T8
Full EOC	871951446956300
Bestillingskode	46956300
Materialenr. (12NC)	929003519832
SAP-teller – antall per pakke	1
EAN/UPC – produkt/boks	8719514469563
SAP-teller – pakker per utvendige	10
EAN/UPC – boks	8719514469570

Målskisse

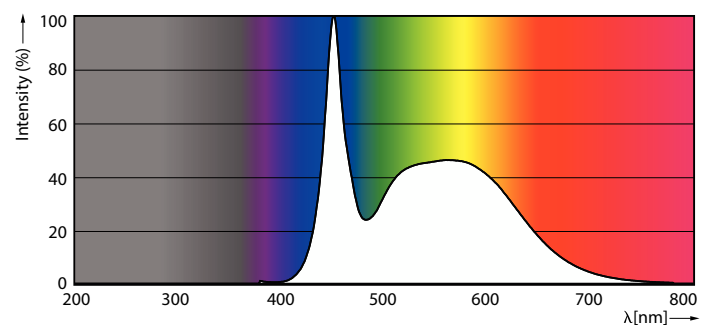


Product	D1	D2	A1	A2	A3
CorePro LEDtube 1200mm 15.5W 865 T8	25,7 mm	28 mm	1 198 mm	1 205 mm	1 212 mm

Fotometriske data



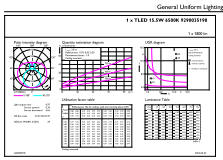
Light Distribution Diagram - CorePro LEDtube 1200mm 15.5W 865 T8



Spectral Power Distribution Colour - CorePro LEDtube 1200mm 15.5W 865 T8

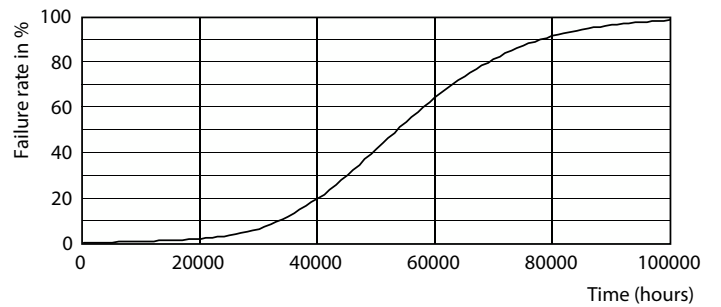
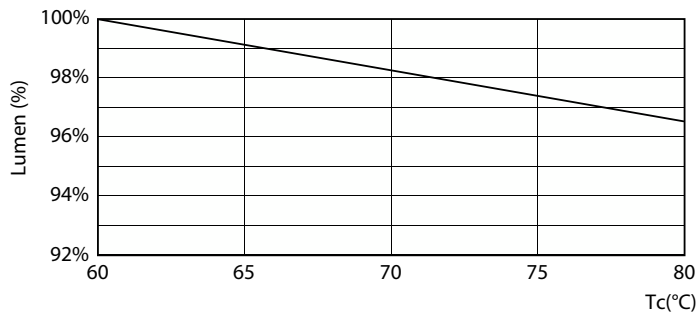
CorePro LEDtube EM/Mains

Fotometriske data



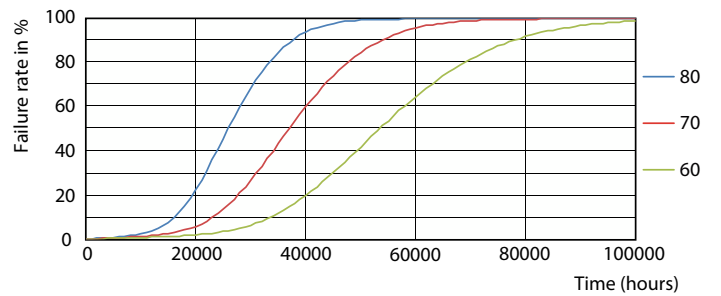
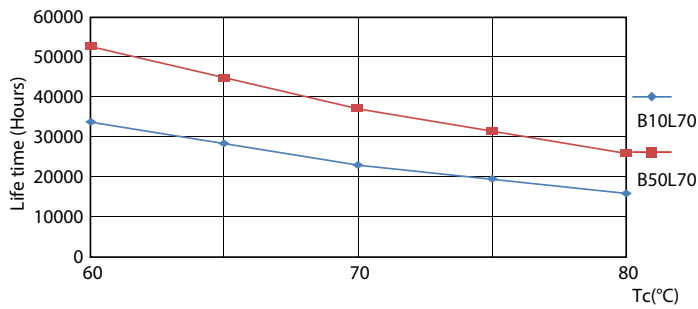
General uniform lighting - CorePro LEDtube 1200mm 15.5W 865 T8

Levetid



Lumen Maintenance Diagram - CorePro LEDtube 1200mm 15.5W 865 T8

Life Expectancy Diagram - CorePro LEDtube 1200mm 15.5W 865 T8

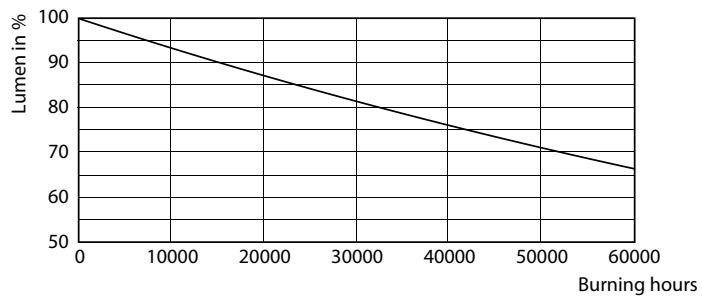


Life Expectancy Diagram - CorePro LEDtube 1200mm 15.5W 865 T8

Life Expectancy Diagram - CorePro LEDtube 1200mm 15.5W 865 T8

CorePro LEDtube EM/Mains

Levetid



Lumen Maintenance Diagram - CorePro LEDtube 1200mm 15.5W 865 T8

