



MASTER LEDtube InstantFit HF T5



Master LEDtube HF 1500mm UO 36W 865 T5

Philips MASTER LEDtube integrerer en LED-lyskilde i en tradisjonell fluorescerende formfaktor. Dens unike design skaper et perfekt ensartet visuelt utseende, som ikke kan skiller fra tradisjonelle fluorescerende. Disse T5 T5-rørene er det riktige valget for absolutt ytelse og er designet for å tåle hverdagslige forhold. Enestående besparelser takket være lavt energiforbruk og en eksepsjonelt lang levetid gjør disse T5 LED-rørene til valget for alle krevende bruksområder.

Produktdata

Generell informasjon	
Sokkelbase	G5
Nominell levetid	60 000 time(r)
Brytersyklus	50 000
Lighting Technology	LED
Referanse for fluksmåling	Sphere
CE-merke	Ja
I samsvar med EU RoHS	Ja
Teknisk belysning	
Fargekode	865 [CCT of 6500K]
Spredningsvinkel (nom.)	200 grad(er)
Lysytelse	5 600 lm
Fargebetegnelse	Kaldt dagslys
Korrelert fargetemperatur (nom)	6500 K
Lysutbytte (vurdert) (Nom)	155,00 lm/W
Fargesamsvar	<6
Fargegjengivelsesindeks (CRI)	80

Nominell vedlikeholdsfaktor for lyskildelumen ved utgangen av nominell levetid (nom.)	70 %
Photobiological safety according to EN 62471	RG0
Drift og elektronikk	
Line Frequency	30K to 100K Hz
Inngangsfrekvens	30K til 100K Hz
Effektforbruk	36 W
lyskildestrom (maks.)	850 mA
lyskildestrom (min.)	450 mA
Starttid (nom.)	0,5 s
Tiden det tar før lyset er på 60 %	0,5 s
Effektfaktor (brøk)	0,9
Spenning (nom.)	55-85 V
LED alternative to fluorescent lamp power	80 W
Startstrøm ved nettstrøm	-
Maks. ant. lyskilder på MCB B type 10 A – nettstrøm	-

MASTER LEDtube InstantFit HF T5

Maks. ant. lyskilder på MCB B type 10 A – EM- forkobling uten komp. sokkel	-
Maks. ant. lyskilder på MCB B type 10 A – EM- forkobling med komp. sokkel	-
Maks. ant. lyskilder på MCB B type 16 A – nettstrøm	-
Maks. ant. lyskilder på MCB B type 16 A – EM- forkobling uten komp. sokkel	-
Maks. ant. lyskilder på MCB B type 16 A – EM- forkobling med komp. sokkel	-

Temperatur

Omgivelsestemperatur	-20 °C til 45 °C
Maksimal temperatur for innfatningen (nom.)	75 °C

Kontroller og dimming

Kan dimmes	Ja – kontroller forkoblingskompatibilitet
------------	--

Mekanikk og innfatning

Lyspæreoverflate	Matt
Lyspæremateriale	Glass
Produktlengde	1 500 mm
Lyspæreform	T5 [16 mm (T5)]

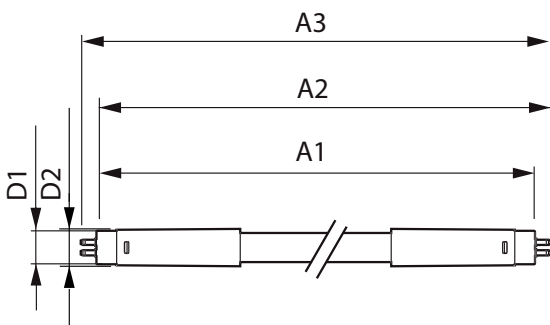
Godkjenning og bruksområde

Energieffektivitetsklasse	D
Energisparingsprodukt	Ja
Godkjenningsmerker	I samsvar med RoHS TUV CE-merking KEMA-Keur-sertifikat
Energiforbruk kWh/1000 t	36 kWh
EPREL-registreringsnummer	989224

Produktdata

Produktnavn for bestilling	MAS LEDtube HF 1500mm UO 36W 865 T5
Fullstendig produktnavn	Master LEDtube HF 1500mm UO 36W 865 T5
Full EOC	871951441909400
Lokal kodebeskrivelse	3757933
Bestillingskode	41909400
Materialenr. (12NC)	929003154102
Lokal bestillingskode	3757933
SAP-teller – antall per pakke	1
EAN/UPC – produkt/boks	8719514419094
SAP-teller – pakker per utvendige	10
EAN/UPC – boks	8719514419100

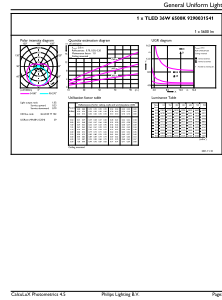
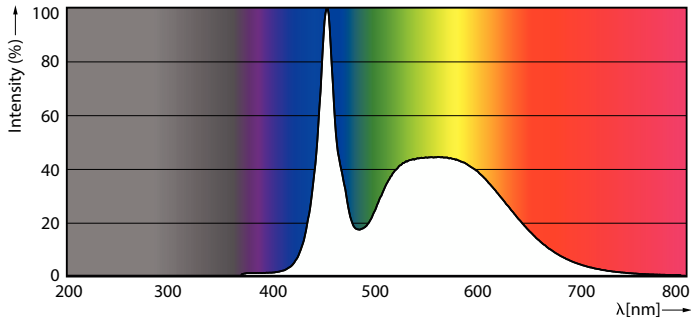
Målskisse



Product	D1	D2	A1	A2	A3
MAS LEDtube HF 1500mm UO 36W 865 T5	15,5 mm	19 mm	1 449 mm	1 456 mm	1 463 mm

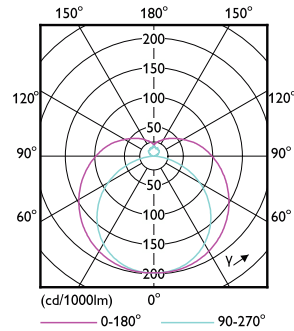
MASTER LEDtube InstantFit HF T5

Fotometriske data



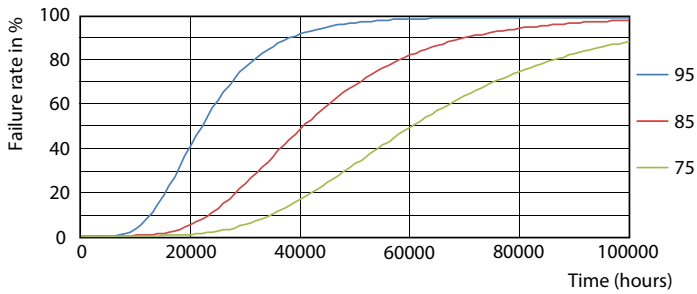
Spectral Power Distribution Colour - MAS LEDtube HF 1500mm UO 36W 865 T5

General uniform lighting - MAS LEDtube HF 1500mm UO 36W 865 T5

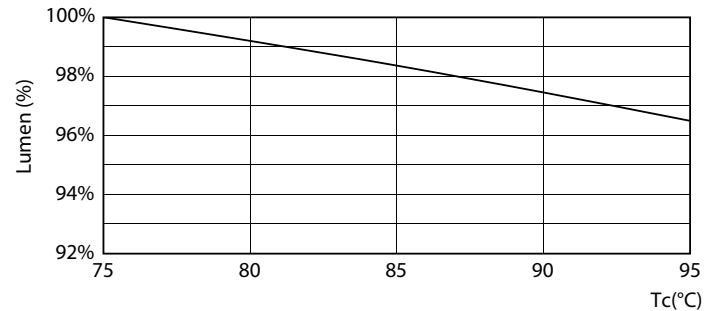


Light Distribution Diagram - MAS LEDtube HF 1500mm UO 36W 865 T5

Levetid



Life Expectancy Diagram - MAS LEDtube HF 1500mm UO 36W 865 T5



Lumen Maintenance Diagram - MAS LEDtube HF 1500mm UO 36W 865 T5

MASTER LEDtube InstantFit HF T5

Levetid



Life Expectancy Diagram - MAS LEDtube HF 1500mm UO 36W 865 T5

Lumen Maintenance Diagram - MAS LEDtube HF 1500mm UO 36W 865 T5



Life Expectancy Diagram - MAS LEDtube HF 1500mm UO 36W 865 T5

