



CorePro LEDtube EM/ Mains



CorePro LEDtube 1200mm UO 21.5W 865 T8

CorePro LED-rør er en rimelig LED-løsning som egner seg til å erstatte T8-lysrør. Produktet gir en naturlig lyseffekt ved allmennbelysning og øyeblikkelige energibesparelser – en miljøvennlig løsning.

Warnings and safety

• -

Produktdata

Generell informasjon	
Sokkelbase	G13 [Medium Bi-Pin Fluorescent]
Nominell levetid	50 000 time(r)
Brytersyklus	200 000
Lighting Technology	LED
Referanse for fluksmåling	Sphere
CE-merke	Ja
I samsvar med EU RoHS	Ja

Teknisk belysning

Fargekode	865 [CCT of 6500K]
Spredningsvinkel (nom.)	240 grad(er)
Lysytelse	2 400 lm
Fargebetegnelse	Kaldt dagslys
Korrelert fargetemperatur (nom)	6500 K
Lysutbytte (vurdert) (Nom)	111 lm/W
Fargesamsvar	<6
Fargegjengivelsesindeks (CRI)	80

Nominell vedlikeholdsfaktor for lyskildelumen ved utgangen av nominell levetid (nom.)	70 %
Flimmerverdi (PstLM)	1
Stroboskopisk effekt	0,9
Photobiological safety according to EN 62471	RG0

Drift og elektronikk

Line Frequency	50 to 60 Hz
Inngangsfrekvens	50 til 60 Hz
Effektforbruk	21,5 W
lyskildestrøm (maks.)	105 mA
lyskildestrøm (min.)	105 mA
lyskildestrøm (nom.)	105 mA
Starttid (nom.)	0,5 s
Tiden det tar før lyset er på 60 %	0,5 s
Effektfaktor (brøk)	0,9
Spenning (nom.)	220-240 V
LED alternative to fluorescent lamp power	36 W
Startstrøm ved nettstrøm	4,84

CorePro LEDtube EM/Mains

Maks. ant. lyskilder på MCB B type 10 A – nettstrøm	75
Maks. ant. lyskilder på MCB B type 10 A – EM-forkobling uten komp. sokkel	75
Maks. ant. lyskilder på MCB B type 10 A – EM-forkobling med komp. sokkel	15
Maks. ant. lyskilder på MCB B type 16 A – nettstrøm	120
Maks. ant. lyskilder på MCB B type 16 A – EM-forkobling uten komp. sokkel	120
Maks. ant. lyskilder på MCB B type 16 A – EM-forkobling med komp. sokkel	25

Temperatur

Omgivelsestemperatur	-20 til +45 °C
Maksimal temperatur for innfatningen (nom.)	50 °C

Kontroller og dimming

Kan dimmes	Nei
------------	-----

Mekanikk og innfatning

Lyspæreoverflate	Matt
Lyspæremateriale	Glass
Produktlengde	1 200 mm
Lyspæreform	T8

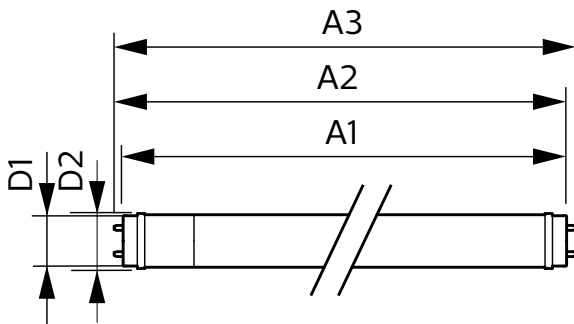
Godkjenning og bruksområde

Energieffektivitetsklasse	E
Energisparingsprodukt	Ja
Godkjenningsmerker	I samsvar med RoHS CE-merking KEMA-Keur-sertifikat
Energiforbruk kWh/1000 t	22 kWh
EPREL-registreringsnummer	1384724

Produktdata

Produktnavn for bestilling	CorePro LEDtube 1200mm UO 21.5W 865 T8
Fullstendig produktnavn	CorePro LEDtube 1200mm UO 21.5W 865 T8
Full EOC	871951441899800
Bestillingskode	929003154302
Materialenr. (12NC)	929003154302
SAP-teller – antall per pakke	1
EAN/UPC – produkt/boks	8719514418998
SAP-teller – pakker per utvendige	20
EAN/UPC – boks	8719514419001

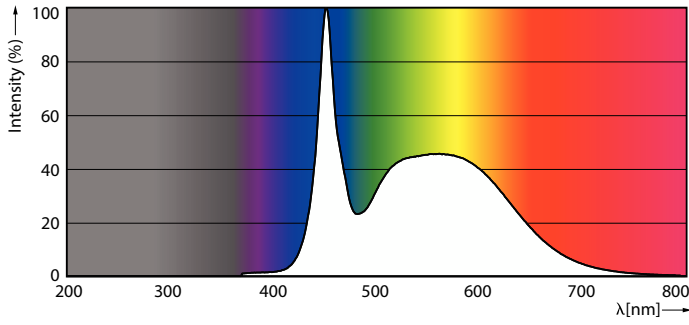
Målskisse



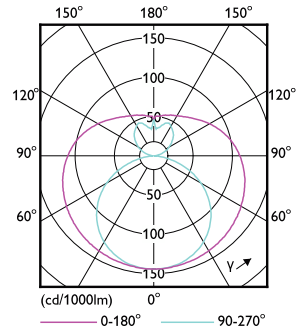
Product	D1	D2	A1	A2	A3
CorePro LEDtube 1200mm UO 21.5W 865 T8	25,7 mm	28 mm	1 198 mm	1 205 mm	1 212 mm

CorePro LEDtube EM/Mains

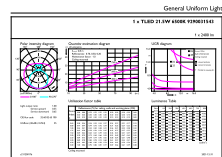
Fotometriska data



Spectral Power Distribution Colour - CorePro LEDtube 1200mm UO 21.5W 865 T8



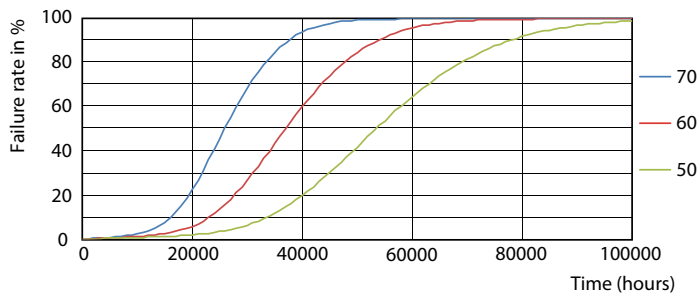
Light Distribution Diagram - CorePro LEDtube 1200mm UO 21.5W 865 T8



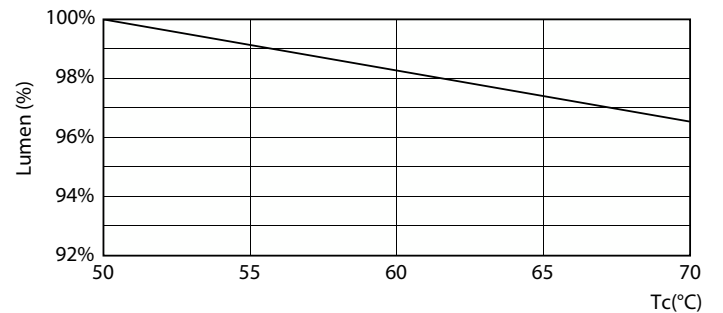
Lighting E1 Page 1/1

General uniform lighting - CorePro LEDtube 1200mm UO 21.5W 865 T8

Levetid



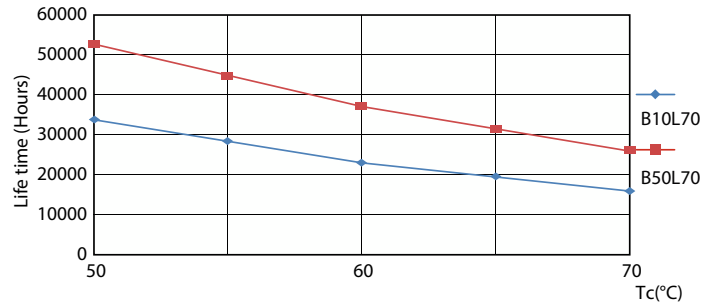
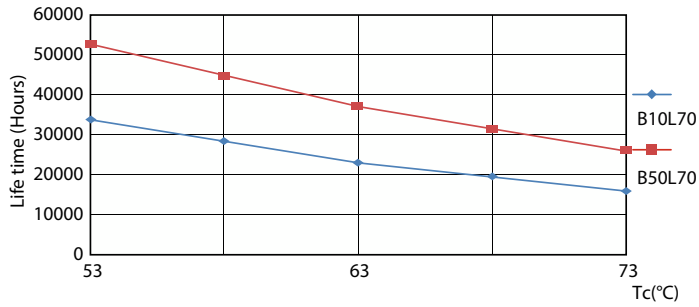
Life Expectancy Diagram - CorePro LEDtube 1200mm UO 21.5W 865 T8



Lumen Maintenance Diagram - CorePro LEDtube 1200mm UO 21.5W 865 T8

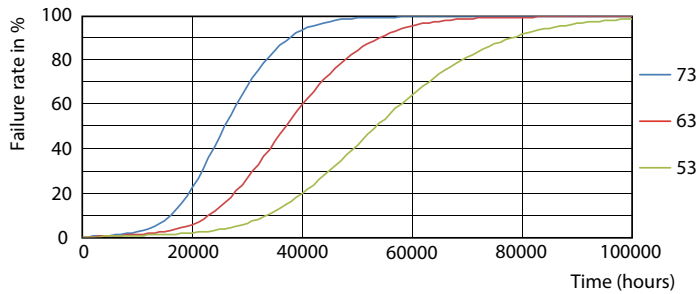
CorePro LEDtube EM/Mains

Levetid



Life Expectancy Diagram - CorePro LEDtube 1200mm UO 21.5W 865 T8

Life Expectancy Diagram - CorePro LEDtube 1200mm UO 21.5W 865 T8



Life Expectancy Diagram - CorePro LEDtube 1200mm UO 21.5W 865 T8

