



MASTER VALUE LEDspot MV

MASTER LED spot VLE D 6.2-80W GU10 940 36D

MASTER LEDspot MV gir en halogenaktig lys ideell for spotbelysning (baner, korridorer, heisområder, lobbyer, utstillingsmontere og kabinetter) i servicesektoren. Den er spesielt godt egnet i fellesområder, for eksempel lobbyer, korridorer, og trappeoppganger, der lyset er på døgnet rundt. MASTER LEDspot MV gir store energibesparelser og minimaliserer vedlikeholdskostnadene uten å gå på bekostning av lystyrken. Dette gjør det mulig for eiere i servicesektoren å spare inn investeringskostnadene i løpet av et år. MASTER LEDspot MV er kompatibel med de fleste armaturer på markedet med GU10-holderen og kan erstatte 35 og 50 W halogenlyskilder.

Warnings and safety

- Driftstemperatur mellom -20 C og 45 C
- Skal bare brukes i tørre eller fuktige omgivelser med nok plass rundt lyskilden (10 mm)

Produktdata

Generell informasjon	
Sokkelbase	GU10
Nominell levetid	25 000 time(r)
Brytersyklus	50 000
Lighting Technology	LED
Referanse for fluksmåling	Narrow Cone
I samsvar med EU RoHS	Ja
Teknisk belysning	
Fargekode	940 [CCT of 4000K]
Spredningsvinkel (nom.)	36 grad(er)
Lysytelse	575 lm

Lysintensitet (nom.)	850 cd
Fargebetegnelse	Kaldhvit (CW)
Korrelert fargetemperatur (nom)	4000 K
Lysutbytte (vurdert) (Nom)	92,00 lm/W
Fargesamsvar	<6
Fargegjengivelsesindeks (CRI)	90
Nominell vedlikeholdsfaktor for lyskildelumen ved utgangen av nominell levetid (nom.)	70 %
Lysytelse i lyskjegle på 90° (merkekapasitet)	575 lm
Flimmerverdi (PstLM)	1
Stroboskopisk effekt	0,4

MASTER VALUE LEDspot MV

Photobiological safety according to EN 62471	RG1
--	-----

Drift og elektronikk

Line Frequency	50 to 60 Hz
Inngangsfrekvens	50 til 60 Hz
Effektforbruk	6,2 W
lyskildestrøm (nom.)	33 mA
Effekten som tilsvarer	80 W
Starttid (nom.)	0,5 s
Tiden det tar før lyset er på 60 %	0,5 s
Effektfaktor (brøk)	0,88
Spenning (nom.)	220-240 V

Temperatur

Maksimal temperatur for innfatningen (nom.)	80 °C
---	-------

Kontroller og dimming

Kan dimmes	Kun med bestemte dimmere
------------	--------------------------

Mekanikk og innfatning

Lyspæreform	PAR16 [PAR 2 tommer / 50 mm]
-------------	------------------------------

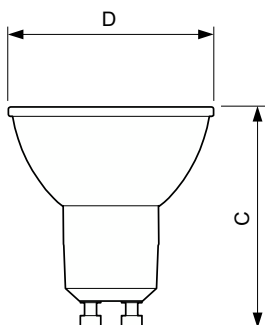
Godkjenning og bruksområde

Energieffektivitetsklasse	F
Egnet til effektbelysning	Ja
Energiforbruk kWh/1000 t	7 kWh
EPREL-registreringsnummer	391908
EyeComfort	Ja

Produktdata

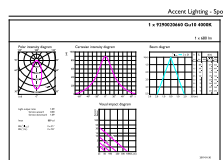
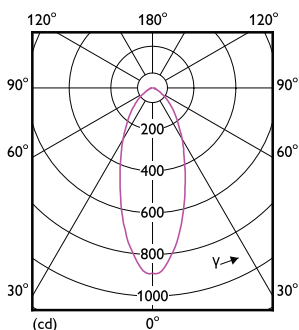
Produktnavn for bestilling	MAS LED spot VLE D 6.2-80W GU10 940 36D
Fullstendig produktnavn	MASTER LED spot VLE D 6.2-80W GU10 940 36D
Full EOC	871869970523700
Bestillingskode	70523700
Materialenr. (12NC)	929002066002
SAP-teller – antall per pakke	1
EAN/UPC – produkt/boks	8718699705237
SAP-teller – pakker per utvendige	10
EAN/UPC – boks	8718696708002

Målskisse



Product	D	C
MAS LED spot VLE D 6.2-80W GU10 940 36D	50 mm	54 mm

Fotometriske data



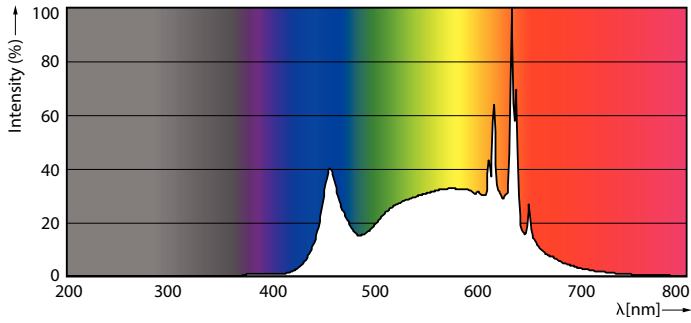
002027 Photometric 11 Philips Lighting NV Page 1/1

Light Distribution Diagram - MAS LED spot VLE D 6.2-80W GU10 940 36D

Accent Lighting Spots - MAS LED spot VLE D 6.2-80W GU10 940 36D

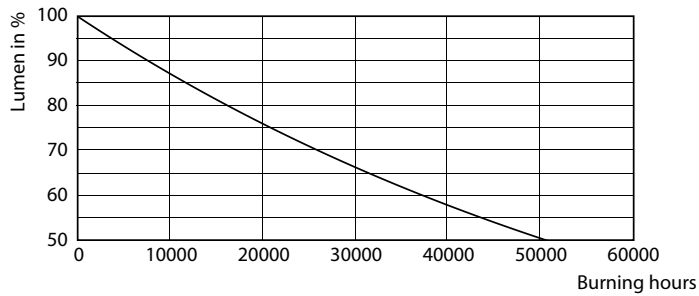
MASTER VALUE LEDspot MV

Fotometriske data

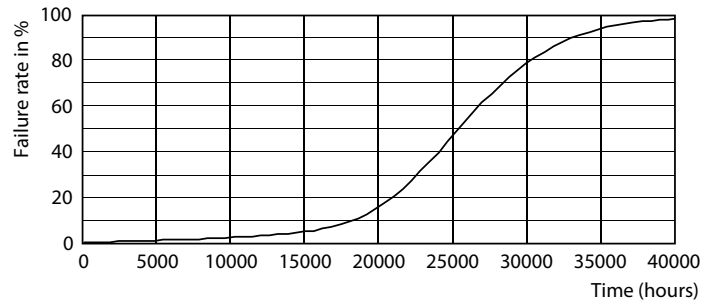


Spectral Power Distribution Colour - MAS LED spot VLE D 6.2-80W GU10 940 36D

Levetid



Lumen Maintenance Diagram - MAS LED spot VLE D 6.2-80W GU10 940 36D



Life Expectancy Diagram - MAS LED spot VLE D 6.2-80W GU10 940 36D

