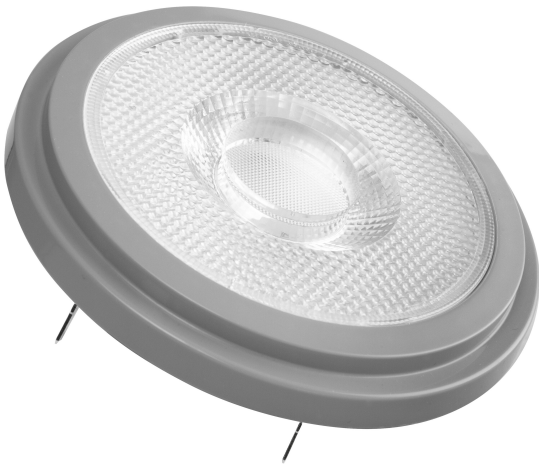


PRODUKTDATABLAD

LED AR111 75 40° P PRO 11.7W 930 G53

PARATHOM® PRO AR111 | Lavspennings LED reflektorlyskilder AR111 med retrofit stiftsokkel



Bruksområder

- Butikker og utstillingslokaler
- Hjemmebruk
- Kommersielle applikasjoner
- Effektbelysning
- Utendørs bruk kun i egnede utendørsarmaturer

Produktfordeler

- Rask, enkel og sikker utskifting uten behov for ny kabling
- Design, dimensjoner, lysfluks sammenlignbart med en gløde- eller halogenlampe
- Lav vedlikeholdskostnad takket være lang levetid
- Ingen UV- og nær-IR stråling i lysstrålen
- Trinnløs dimming
- Svært god kompatibilitet med dimmere, se www.ledvance.com/dim
- Kompatibel med mange vanlige konvensjonelle og elektroniske kontrollgjer (se også compatibility list)
- Umiddelbart 100 % lys, ingen oppvarmingstid
- Lavere energiforbruk enn gløde- eller halogenlamper

Produktfunksjoner

- LED alternativ til lavvolts halogen lamper
- Høy fargekonsistens: ≤ 4 SDCM
- Dimbar
- Sokkel: G53



- Utmerket fargegjengivelse (R_a : 97)
- Levetid: inntil 40 000 t

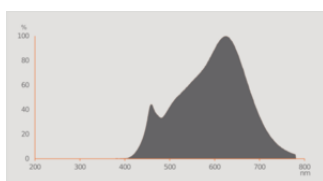
TEKNISKE DATA

ELEKTRISK INFORMASJON

Nominell effekt	11,7 W
Konstruksjonseffekt (watt)	11.70 W
Nominell spenning	12 V
Driftsmodus	12V AC/DC
Tilsvarende konvensjonell lampeeffekt	75 W
Nominell strøm	1 A
Strømtype	AC
Startstrøm	18 A
Driftfrekvens	50/60 Hz
Nettfrekvensen	50/60 Hz
Maksimum antall lyskilder til I 10 A (B)	25
Maks. lyskilde nr. ved strømbrudd. 16 A (B)	32
Effektfaktor λ	> 0,50

Fotometriske filer

Lysstyrke	1600 cd
Lysstrøm	800 lm
Nominell nyttig lysfluks 90°	800 lm
Lysutbytte	68 lm/W
Lumen vedlikeholdsfaktor v/ endt	0.70
Lysfarge (betegnelse)	Varmhvit
Fargetemperatur	3000 K
Fargegjengivelsesindeks Ra	97
Lysfarge	930
Standardavvik av fargeavstemning	≤ 4 sdcn
Angitt intensitet, spenningstopp	1600 cd
Angitt lumenedl.faktor (LLMF) v	0.80

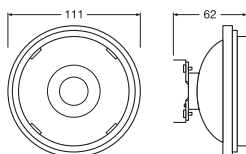


Everlight 67-23ST RKE 3000K

Lystekniske data

Utstrålingsvinkel	40 °
Oppvarmingstid (60 %)	< 0.50 s
Starttid	< 0.5 s

DIMENSJONER & VEKT



Total lengde	55.00 mm
Diameter	111,00 mm
Maksimum diameter	111 mm
Produktvekt	135,00 g

TEMPERATURER & DRIFTSFORHOLD

Omgivelsestemperatur-område	-20...+40 °C
Maksimum temperatur v/ tc testpunkt	70 °C

Levetid

Levetid L70/B50 @ 25 °C	40000 h
Antall tenn sykluser	100000
Lumervedlikehold ved endt levetid	0.70
Angitt utfallsfaktor pr 6000 t	≥ 0.90

YTTERLIGERE PRODUKTINFORMASJON

Sokkel (standard betegnelse)	G53
Lyskildens kvikksølvinnhold	0.0 mg
Kvikksølvfri	Ja

Produkt bemerkning	Alle tekniske parametere gjelder for hele lyskilden / De typiske verdiene for de tekniske LED parametere er rent statistiske verdier på grunn av den komplekse produksjonsprosessen for lysemittende dioder. De faktiske tekniske parametre for hver enkelt produkt kan variere og vil ikke nødvendigvis samsvare med de typiske verdier
--------------------	--

MULIGHETER

Dimbar	Ja
--------	----

SERTIFIKATER & STANDARDER

Energieffektivitetsklasse	G ¹⁾
Energiforbruk	12.00 kWh/1000h
Beskyttelses type	IP20
Standarder	CE / EAC / CB
Fotobiologisk sikkerhetsgruppe i EN62778	RG1

¹⁾ Energieffektivitetsklasse (EEC) på en skala fra A (høyeste effektivitet) til G (laveste effektivitet)

Landspesifikke kategorier



Ordreferanse	LPAR111 7540 11
--------------	-----------------

Data for Energimerkingsforskrifter i henhold til EU 2019/2015

Anvendt belysningsteknologi	LED
Ikke retningsbestemt eller retningsbestemt	DLS
Strømnett eller ikke strømnett	NMLS
Lyskilde type (eller annet elektrisk grensesnitt)	G53
Tilkoblet lyskilde (CLS)	Nei
Fargejusterbar lyskilde	Nei
Konvolutt	Nei
Lyskilde med høy lumen verdi	Nei
Antirefleks beskyttelse	Nei
Korreleret fargetemperatur type	SINGLE_VALUE
Krav om tilsvarende kraft	Ja
Lengde	55,00 mm
Høyde (inkl. sylindriske armaturer)	111.00 mm
Bredde (inkl. runde armaturer)	111.00 mm
Fargekoordinat X	0.434
Fargekoordinat Y	0.403
R9 Fargegjengivelsesindeks	1

Utstrålingsvinkel	NARROW_CONE_90
Overlevelsesfaktor	0.90
LED lyskilde erstatter en tradisjonell lyskilde	Ja
EPREL ID	522972
Modell nummer	AC32805

NEDLASTNINGER

Dokumenter og sertifikater	Dokumentnavn
 Declarations Of Conformity CE	LED AR111 lamp
Fotometriske og lysdesignfiler	Dokumentnavn
 Spectral power distribution	Everlight 67-23ST RKE 3000K

LOGISTIKK INFORMASJON

Produktkode	Forpakkings enhet (stk/enhet)	Dimensjoner (lengde x bredde x høyde)	Bruttovekt	Volum
4058075608535	Folding box 1	113 mm x 66 mm x 113 mm	176.00 g	0.84 dm ³
4058075608542	Shipping box 6	238 mm x 208 mm x 123 mm	1184.00 g	6.09 dm ³

Den nevnte produktkoden beskriver den minste enheten som kan bestilles. En kartong kan inneholde ett eller flere enkeltprodukter. Når du legger inn en bestilling, vennligst oppgi antall kartonger som ønskes.

Referanser / Linker

- For dimmingsansvar se www.ledvance.no/dim
- For garanti se www.ledvance.no/garanti
- For øvrige produkter og faktiske opplysninger om LED-lamper se www.ledvance.no/ledlamper
- Ytterligere opplysninger se www.ledvance.no/low-voltage-ledlamps

ANSVARSRASKRIVELSE

Endres uten varsel. Sørg alltid for å bruke den nyeste versjonen.