



# CorePro LEDtube InstantFit HF T5



## CorePro LEDtube HF 1200mm HE 17.1W 830T5

CorePro LEDtube InstantFit HF T5 er en rask og enkel måte å erstatte T5-lysstoffrør på, med rask tilbakebetalingstid. Produktet er designet med bransjeledende ballastkompatibilitet, og er ideelt for hverdagslige belysningsjobber. Med enkel plug-and-play-installasjon forbedrer det energieffektiviteten umiddelbart og varer lenger enn konvensjonelle T5-lysrør.

### Produktdata

Generell informasjon	
Sokkelbase	G5
Nominell levetid	50 000 time(r)
Brytersyklus	50 000
Lighting Technology	LED
Referanse for fluksmåling	Sphere

Teknisk belysning	
Fargekode	830 [CCT of 3000K]
Spredningsvinkel (nom.)	200 grad(er)
Lysytelse	2 300 lm
Fargebetegnelse	Hvit (WH)
Korrelert fargetemperatur (nom.)	3000 K
Lysutbytte (vurdert) (Nom)	134 lm/W
Fargesamsvar	<6
Fargegjengivelsesindeks (CRI)	80
Nominell vedlikeholdsfaktor for lyskildelumen ved utgangen av nominell levetid (nom.)	70 %
Photobiological safety according to EN 62471	RG0

Drift og elektronikk	
Inngangsfrekvens	30K til 100K Hz
Effektforbruk	17,1 W
lyskildestrom (maks.)	350 mA
lyskildestrom (min.)	150 mA
Starttid (nom.)	0,5 s
Tiden det tar før lyset er på 60 %	0,5 s
Effektfaktor (brøk)	0,9
Spenning (nom.)	70-120 V
Forkoblingskompatibilitet	HF
LED alternative to fluorescent lamp power	28 W
Startstrøm ved nettstrøm	-
Maks. ant. lyskilder på MCB B type 10 A – nettstrøm	-
Maks. lampe nr. på MCB B type 10A – EM ballast uten kompensjonskondensator.	-
Maks. lampe nr. på MCB B type 10A – EM-forkobling med kompensjonskondensator.	-
Maks. ant. lyskilder på MCB B type 16 A – nettstrøm	-
Maks. lampe nr. på MCB B type 16A – EM ballast uten kompensjonskondensator.	-

# CorePro LEDtube InstantFit HF T5

Maks. lampe nr. på MCB B type 16A – EM ballast med – kompensasjonskondensator.

## Temperatur

Maksimal temperatur for innfatningen (nom.) 45 °C

## Kontroller og dimming

Kan dimmes Nei

## Mekanikk og innfatning

Lyspæreoverflate	Matt
Lyspæremateriale	Glass
Produktlengde	1 200 mm
Lyspæreform	T5
Nettovekt (stykk)	0,160 kg

## Godkjenning og bruksområde

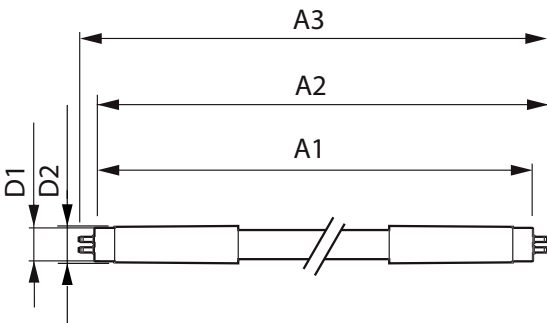
Energieffektivitet, klasse	E
Energisparingsprodukt	Ja
Godkjenningsmerker	I samsvar med RoHS KEMA-Keur-sertifikat
Energiforbruk kWh/1000 t	18 kWh

EPREL-registreringsnummeret er:	1880104
CE-merke	Ja
I samsvar med EU RoHS	Ja
For omgivelsestemperaturer mellom	-20 til +45 °C

## Produktdata

Produktnavn for bestilling	CorePro LEDtube HF 1200mm HE 17.1W 830T5
Fullstendig produktnavn	CorePro LEDtube HF 1200mm HE 17.1W 830T5
Full EOC	872016929546900
Lokal kodebeskrivelse	3835213
Bestillingskode	929003774402
Materialenr. (12NC)	929003774402
Lokal bestillingskode	3835213
Antall – per pakke	1
EAN/UPC – produkt/boks	8720169295469
SAP-teller – pakker per utvendige	10
EAN/UPC – boks	8720169295476

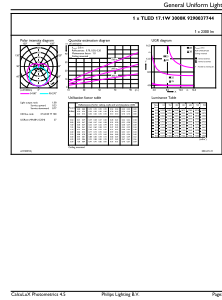
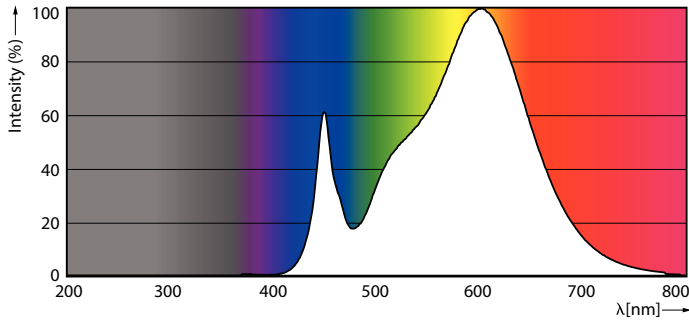
## Målskisse



Product	D1	D2	A1	A2	A3
CorePro LEDtube HF 1200mm HE 17.1W 830T5	15,5 mm	16/19 mm	1 149 mm	1 156 mm	1 163 mm

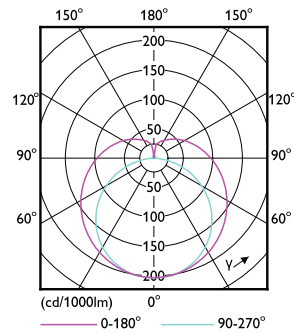
# CorePro LEDtube InstantFit HF T5

## Fotometriske data



Spectral Power Distribution Colour - CorePro LEDtube HF 1200mm HE 17.1W 830T5

General uniform lighting - CorePro LEDtube HF 1200mm HE 17.1W 830T5

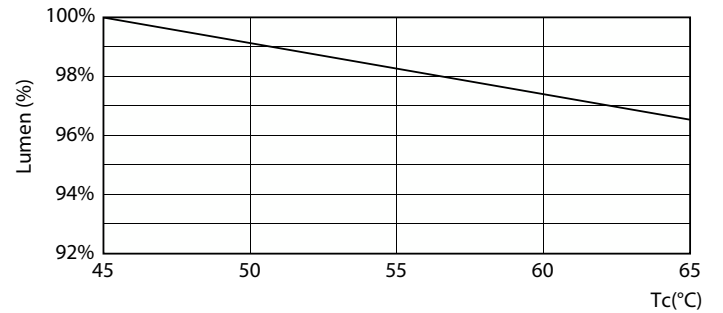


Light Distribution Diagram - CorePro LEDtube HF 1200mm HE 17.1W 830T5

## Levetid



Life Expectancy Diagram



Lumen Maintenance Diagram - CorePro LEDtube HF 1200mm HE 17.1W 830T5

# CorePro LEDtube InstantFit HF T5

## Levetid



FailureRate

LifetimeVsTc



Lumen Maintenance Diagram - CorePro LEDtube HF 1200mm HE 17.1W 830T5

