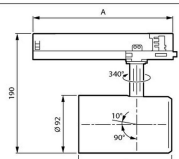


Yrfe	Flux	CCT	Optic	A (mm)
PSU	205	840	HNB/HMB/HVBR/HVBR/HOVL/HHOVL	158
	495	PW930	NB/MB/WB/VVBR/OVL	162
DIA				251
DIA-VLC			All	253
WA				224



Flux	CCT	B (mm)
275	FMT/Rose/R	130
395	FR/p930	149
495		



Spesifikasjoner Philips LED-skinnebelysning GreenSpace Evo Projektor Hvit 30W 4000lm 41x80D - 830 Varm Hvit | Dali Dimbar

[Se produkt](#)

Generell

Artikkelnr.	251907
EAN	8720169590977
Produsentkode	8720169590977
Merke	Philips
Produsent navn	ST333T 39S/830 DIA-VLC WB WH481
Lampedirekte All-In-Garanti	5 år
Gjennomsnittlig Levetid (time)	50000

Teknisk informasjon

Teknologi	LED Integrert
Wattstyrke	30W
Erstatter (Watt)	50
Volt (V)	220-240
Dimbar	Ja, Dali
Fargekode	830 Varmt Hvitt
Lysfarge (Kelvin)	3000 Varmt Hvitt
Fargegjengivelse (Ra)	80-89 - God fargegjengivelse
Lys Farge	Hvit
Fargeinnstilling	Enkel farge
Lysfluks (Lumen)	4000lm

Lysutbytte (Lm/W)	138
Nødbelysning	Nei, ingen nødbelysning
Lysvinkel (grader)	41x80
Effektfaktor	>0.90
Produkttype	LED Sporbelysning

Armatur informasjon

Montering	Skinne Montering
Driftstemperatur	0 to +25
Beskyttelsesnivå (IP)	IP20
Beskyttelse mot Støt (IK)	IK02 - 0.20 Joule
Materiale	Plastic
Farge på Armaturet	Hvit
Farge på deksel	Hvit

Dimensjoner

Lengde (mm)	253
Bredde (mm)	92
Høyde (mm)	190

Sensor Information

Type Sensor Ingen sensor

Hvorfor kjøpe fra Lampedirekte ?



Enkle og **effektive LED-løsninger**



Skreddersydd tilbud



Opptil **7 års garanti** på LED-produkter



Enkel **returprosess**