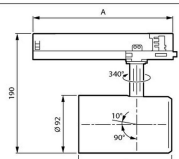


Yrfe	Flux	CCT	Optic	A (mm)
PSU	205	840	HNB/HMB/HVBR/HVBR/HOVL/HHOVL/V	158
	495	PW930	NB/MB/WB/VVBR/OVL/V	162
DIA				251
DIA.VLC			All	253
WA				224



Flux	CCT	B (mm)
275	FMT/Rose/R	130
295	FR/po930	149
495		



Spesifikasjoner Philips LED-skinnebelysning GreenSpace Evo Projektor Hvit 39.5W 4900lm 41x80D - 830 Varm Hvit

[Se produkt](#)

Generell

Artikkelnr.	251908
EAN	8720169835030
Produsentkode	8720169835030
Merke	Philips
Produsent navn	ST333T 49S/830 PSU WB WH481
Lampedirekte All-In-Garanti	5 år
Gjennomsnittlig Levetid (time)	50000

Teknisk informasjon

Teknologi	LED Integrert
Wattstyrke	39.5W
Erstatter (Watt)	70
Volt (V)	220-240
Dimbar	Nei, ikke dimbar
Fargekode	830 Varmt Hvitt
Lysfarge (Kelvin)	3000 Varmt Hvitt
Fargegjengivelse (Ra)	80-89 - God fargegjengivelse
Lys Farge	Hvit
Fargeinnstilling	Enkel farge
Lysfluks (Lumen)	4900lm

Lysutbytte (Lm/W)	124
Nødbelysning	Nei, ingen nødbelysning
Lysvinkel (grader)	41x80
Effektfaktor	>0.90
Produkttype	LED Sporbelysning

Armatur informasjon

Montering	Skinne Montering
Driftstemperatur	0 to +25
Beskyttelsesnivå (IP)	IP20
Beskyttelse mot Støt (IK)	IK02 - 0.20 Joule
Materiale	Plastic
Farge på Armaturet	Hvit
Farge på deksel	Hvit

Dimensjoner

Lengde (mm)	162
Bredde (mm)	92
Høyde (mm)	190

Sensor Information

Type Sensor

Ingen sensor

Hvorfor kjøpe fra Lampedirekte ?



Enkle og **effektive LED-løsninger**



Skreddersydd tilbud



Opptil **7 års garanti** på LED-produkter



Enkel **returprosess**